

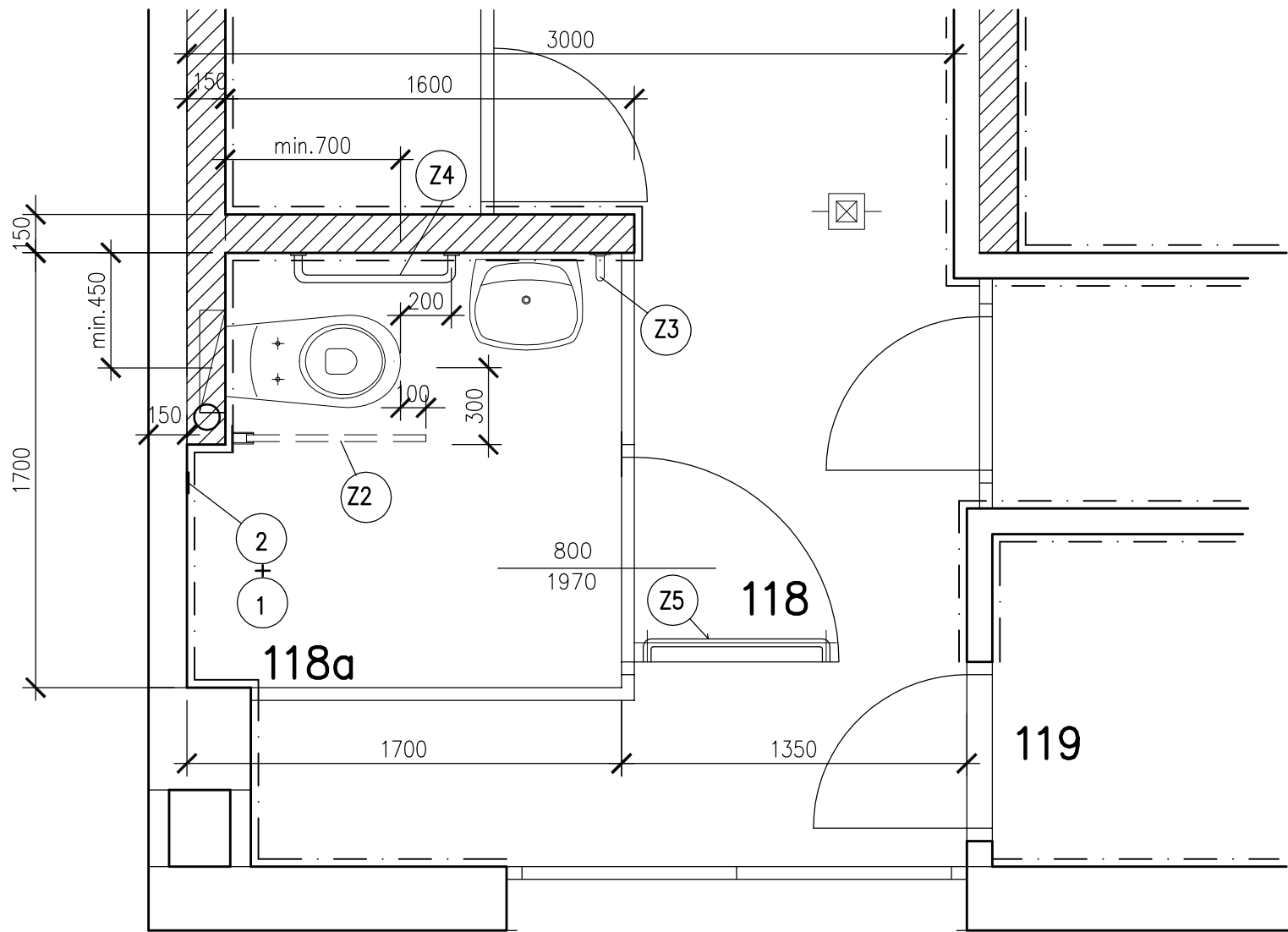
POZNÁMKY PRO VYBAVENÍ:
PROSTOR SOCIÁLNÍHO ZAŘÍZENÍ ŘEŠEN BEZBARIÉROVĚ
-POČET KUSŮ JE VYPSÁN PRO JEDNU MÍSTNOST

- HORNÍ HRANA UMYVADLA 800MM NAD PODLAHOU
+STOJÁNKOVÁ BATERIE S PÁKOVÝM OVLÁDÁNÍM
-HORNÍ HRANA WC MÍSY 460MM NAD PODLAHOU

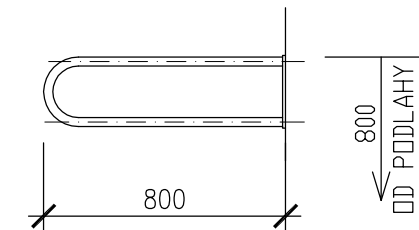
- 1 TAHOVÉ SIGNÁLNÍ TLAČÍTKO
NOUZOVÉHO VOLÁNÍ
2KS DOSTUPNÉ Z WC MÍSY 600–1200MM NAD PODLAHOU
A DOSTUPNÉ Z ÚROVNĚ PODLAHY MAX.150MM

- 2 OVLÁDÁNÍ SPLACHOVACÍHO ZAŘÍZENÍ
MAX.1200MM NAD PODLAHOU
V DOSAHU Z WC MÍSY

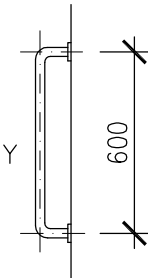
- Z6 VÝKLOPNÉ ZRCADLO 400/600MM
SPODNÍ HRANA MAX.900MM OD PODLAHY
HORNÍ HRANA MIN.1800MM OD PODLAHY



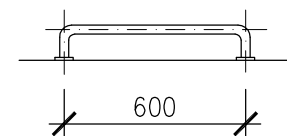
- Z2 MADLO NÁSTĚNNÉ KRAKORCOVÉ OCELOVÉ
SKLÁPĚČÍ, PRO WC ZTP, DÉLKY 800MM
VE VÝŠCE 800MM OD PODLAHY
MUSÍ PŘESAHOVAT O 100MM ZÁCHODOVOU MÍSU
POVRCHOVÁ ÚPRAVA – BÍLÝ KOMAXIT



- Z3 MADLO NÁSTĚNNÉ SVISLÉ OCELOVÉ
PEVNÉ, PRO WC ZTP
DÉLKY 600 (MIN.500MM)
700MM DOLNÍ HRANA A 1300MM HORNÍ HRANA OD PODLAHY
POVRCHOVÁ ÚPRAVA – BÍLÝ KOMAXIT



- Z4 MADLO NÁSTĚNNÉ VODOROVNÉ OCELOVÉ
PEVNÉ, PRO WC ZTP
DÉLKY 600 mm
VE VÝŠCE 800MM OD PODLAHY
MUSÍ PŘESAHOVAT O 200MM ZÁCHODOVOU MÍSU
POVRCHOVÁ ÚPRAVA – BÍLÝ KOMAXIT



- Z5 MADLO NA DVEŘE PRO ZTP
Z VNITŘNÍ STRANY
VODOROVNÉ MADLO PŘES CELOU ŠÍŘKU DVEŘÍ (800MM)
UMÍSTĚNÉ VE VÝŠCE 800–900MM NA OPAČNÉ STRANĚ
NEŽ JSOU ZÁVĚSY
POVRCHOVÁ ÚPRAVA – BÍLÝ KOMAXIT

D.1.1. Architektonicko-stavební řešení

VED.PROJEKTU	ZODP.PROJEKTANT	AUTOR STUDIE	MÍSTO STAVBY	<div><div>idea atelier projekt s.r.o</div></div>	
ING. M.DOSTÁL	ING.ARCH.Z.MOJŽÍŠKOVÁ		Bohumíra Dvorského 1049/1 700 30 Ostrava, Bělský les		
ZODP.PROJ.SPEC.	PROJEKTANT	KONTROLOVAL	INVESTOR	INVESTICE · DESIGN · ARCHITEKTURA	
	K.GERYCHOVÁ 	ING.M.DOSTÁL	Statutární město Ostrava Městský obvod O.-Jih ul.Horní 3 700 30 Ostrava-Jih	UL.STRMÁ 12 709 00 OSTRAVA	
ZŠ B.Dvorského 1, OV - Bělský Les Oprava rozvodů vody, kanalizace a elektroinstalace v pavilonech ST1A a ST1B				FORMÁT	840x420
				DATUM	SRPEN 2023
				STUPEŇ P.D.	DPS
VYBAVENÍ INVALIDNÍHO WC				Z.ČÍSLO	2023-101
				MĚŘITKO	V.Č.
				1:50	D.1.1b-09